



DOH Health Advisory

EBOLA Virus Disease (EVD)

2

Ano ang Ebola?

Ang Ebola virus ang sanhi ng nakakahawa at nakamamatay na sakit sa tao at mga hayop tulad ng gorilla: ang Ebola Virus Disease o Ebola Hemorrhagic Fever. Apektado sa kasalukuyan ang mga bansa sa West Africa tulad nang Guinea, Liberia at Sierra Leone.

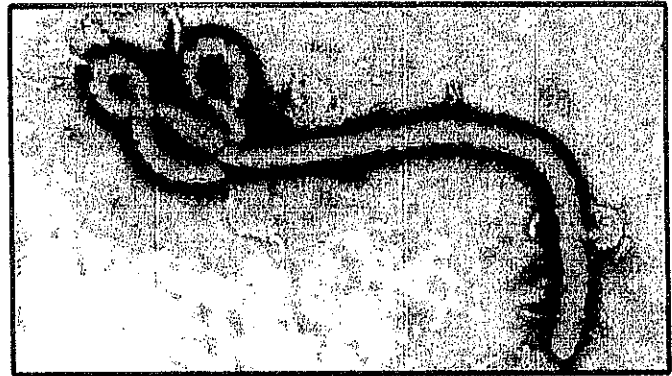


Photo grabbed from the internet

PAANO ITO NAKUKUHA?

Sa paghipo o paghawak ng:

- maysakit na positibo sa Ebola
- dugo o iba pang "body fluids" mula sa maysakit, tulad nang pinagsukahan, laway, dumi, ihi, semilya
- mga kontaminadong gamit ng maysakit tulad ng karayom, sapin ng kama at kumot
- bangkay ng maysakit na positibo sa Ebola

SINO-SINO ANG MAAARING HIGIT NA MAAPEKTUHAN NITO?

- Ang mga naninirahan o ang mga nagsilakbay sa mga apektadong bansa
- Ang mga kasambahay o pamilya ng maysakit
- Ang mga nagaalaga ng maysakit sa bahay o ospital kasama na ang mga doktor, nars, laboratory workers at iba pa

Ito ay hindi nakukuha sa hangin, sa pag-ubo o pagbahin.

Kailangan ninyong ipagbigay alam sa mga airport quarantine officers gamit ang health check list kung kayo ay galing sa paglakbay sa mga apektadong lugar lalo na kung kayo ay merong lagnat o iba pang sintomas

INCUBATION PERIOD

Ang sinumang mahawa ay magkakaroon ng sintomas pagkalipas nang 2-21 araw. Ang mga may sintomas lamang ang pwedeng makapanghawa sa iba.

PAANO ITO GINAGAMOT?

- Wala pang mabisang gamot sa Ebola
- Mas mabuting dalhin sa ospital agad ang maysakit kung naghihinala na ito ay may Ebola
- Malaking tulong ang oral at intravenous fluids maging ang pagsalin ng dugo
- Kailangan maibukod ang maysakit upang hindi ito makahawa

ANU-ANO ANG MGA SINTOMAS NG EBOLA?

- Lagnat, sakit ng ulo, labis na panghihina, masakit na kalamnan o kasu-kasuan at pananakit ng lalamunan
- Pagduwal, pagsusuka, pagtatae
- Pantal sa katawan, pasa o bugbog
- Pamumula sa mata
- Pagdurugo sa ilong, bibig, mata, tainga, dugo sa suka o dumi, at sa lugar ng pinagtusukan ng karayom
- Pagkasira ng bato at atay

PAANO ITO MAIIWASAN?

- Wala pang bakuna kontra sa Ebola
- Huwag hihipo o hahawak sa pasyente ng hindi gumagamit ng gloves at iba pang uri ng rekomendadong pananggalang
- Ugaliing maghugas ng mga kamay gamit ang malinis na tubig at sabon
- Iwasang hipuin ang anumang parte ng mukha gamit ang marumi o di pa nahugasang mga kamay at daliri

ANO ANG GINAGAWA NG DOH PARA MAIWASAN ANG EBOLA?

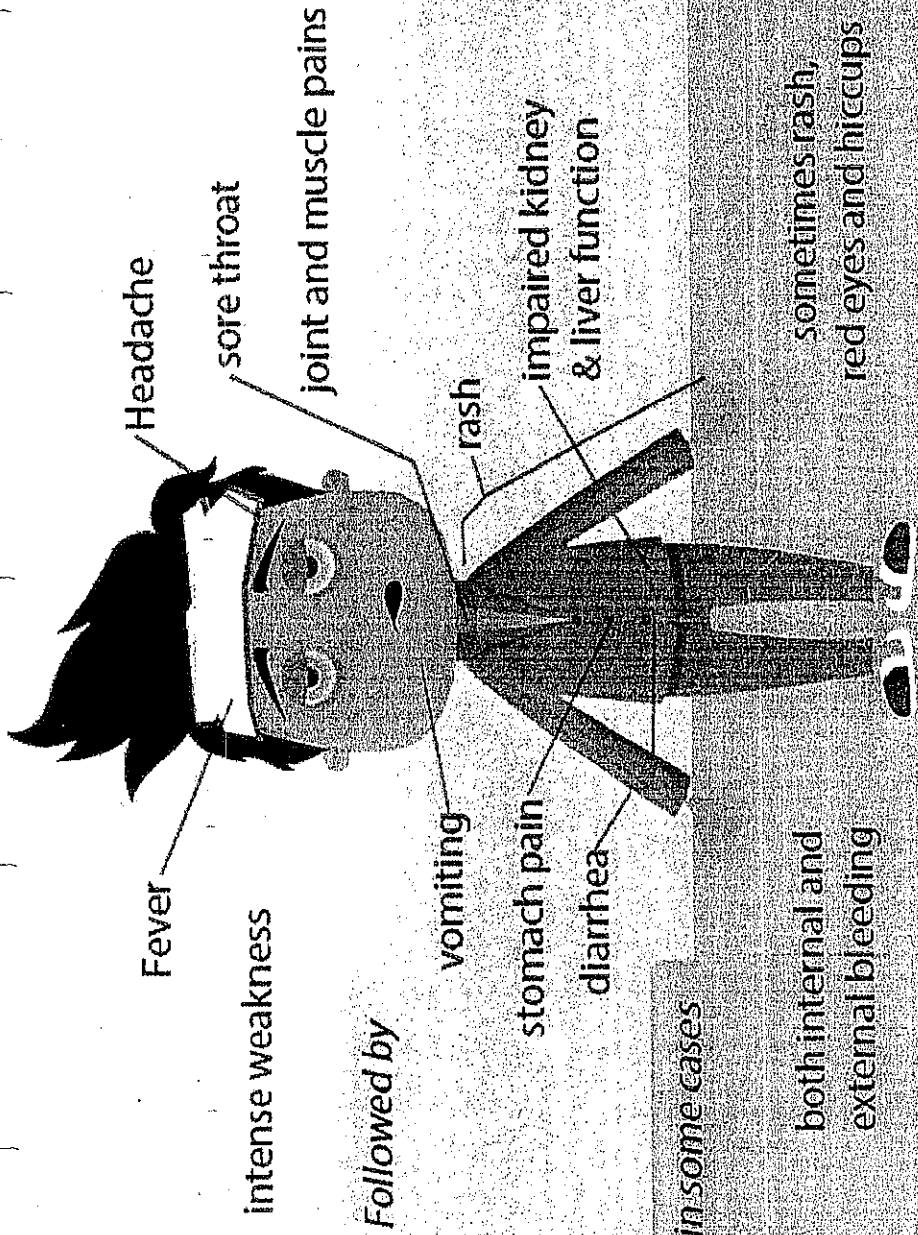
- Mahigpit na pagbabantay sa mga pasaherong dumating sa paliparan at mga daungan ng barko
- Pagsiguro na lahat ng pasahero mula sa ibang bansa ay magbibigay ng health information checklist
- Kahandaan ng mga ospital sa pangangalaga sa pasyente sakaling magkaroon ng kaso
- Matibay na pakikipag-ugnayan sa iba't ibang sangay ng pamahalaan para maiwasan ang Ebola
- Malawakang pagpapalaganap ng tamang impormasyon upang maiwasan ang sakit na ito
- Pagsasanay sa mga healthworkers kung paano pangalagaan ang pasyente at ang kanilang sarili laban sa sakit na ito

Makipag-ugnayan sa DOH sa telepono bilang 711-1001 sa anumang katanungan.



EBOLA VIRUS

SIGNS AND SYMPTOMS OF INFECTION



* bleeding from body openings may be seen in some patients



EBOLA VIRUS

PART 1



KALUSUGAN
PANGKALAHATAN



4

PAANO ITO NAKUKUHA?

Kapag nahawakan ang mga sumusunod:

- Dugo at iba pang likido mula sa katawan ng apektadong hayop
- Mga likidong galing sa katawan at dumi ng tao
- Mga kontaminadong gamit ng pasyenteng apektado ng Ebola tulad ng karayom, sapin ng kama at kumot
- Katawan ng namatay na tao dahil sa sakit na ito

SINO-SINO ANG MAAARING HIGIT NA MAAPEKTUHAN NITO?

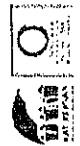
- Health workers
- Laboratory workers

INCUBATION PERIOD

2-21 araw

PAANO ITO GINAGAMOT?

- Wala pang gamot o bakuna laban sa Ebola
- Ang mga taong hinihinalang apektado nito ay kailangang dalhin agad sa ospital upang mabigyan ng karampatang lunas
- Ang mga malubhang kaso naman ay nangangailangan ng masidhing pagbabantay sa ospital at ginagamot ayon sa nakikitang karamdaman. Kailangang ihiwalay sila sa karamihan upang maiwasang makahawa pa ng iba



doh.gov.ph

healthpromo.doh.gov.ph



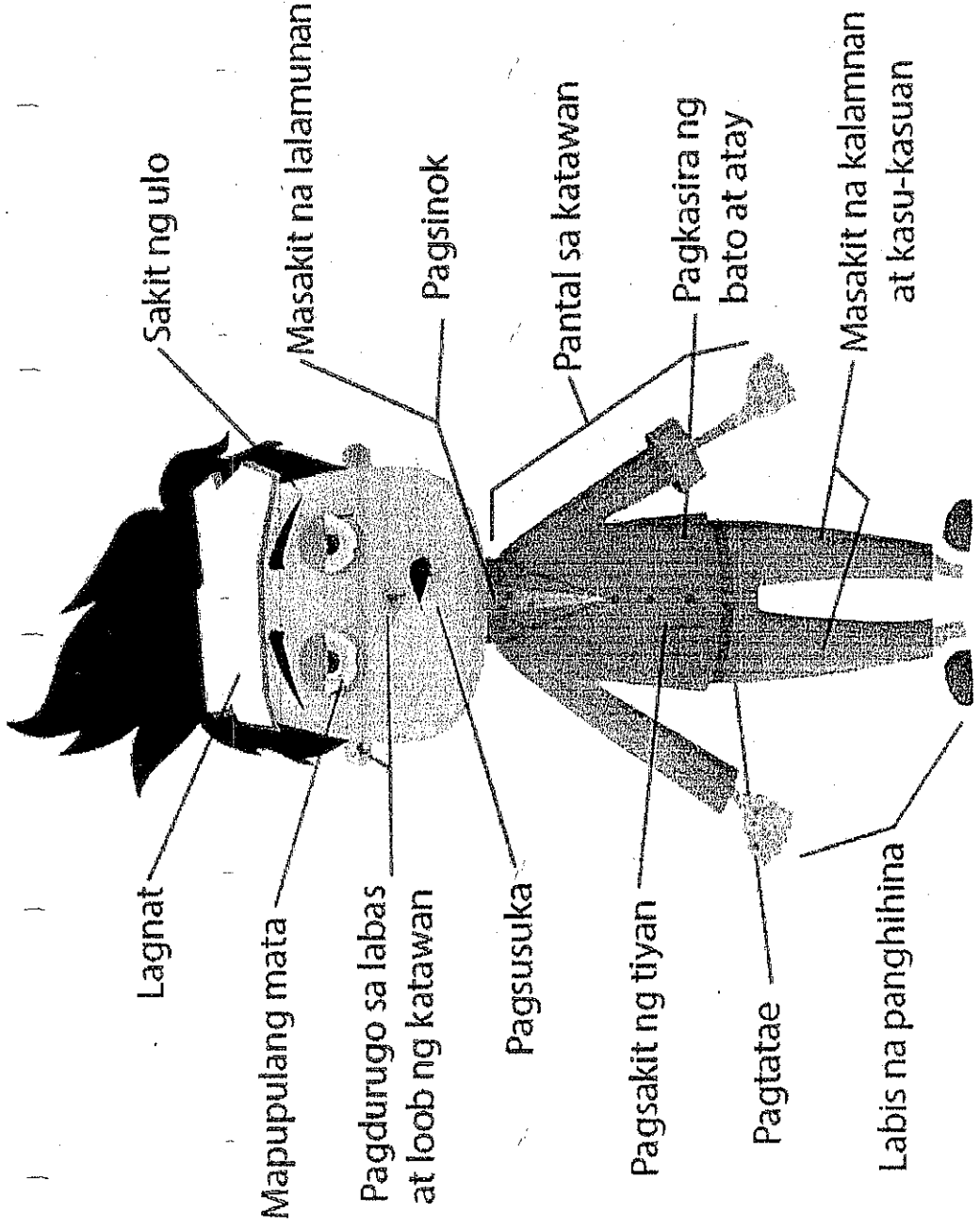
OfficialIDOH.gov

EBOLA VIRUS

PART 2



ANU-ANO ANG MGA SINTOMAS NG EBOLA?



EBOLA VIRUS

PART 3



PAANO ITO MAIIWASAN?

Wala pang bakuna
kontra sa Ebola

01



Huwag hihipo o hahawak sa
pasyente ng hindi gumagamit
ng gloves at iba pang uri ng
rekomendadong pananggaling

02

Ugaling maghihas ng
kamay gamit ang malinis
na tubig at sabon

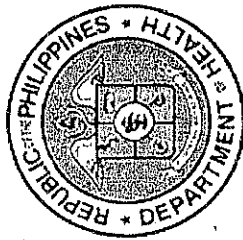


Iwasang hiputin ang anumang
parte ng mukha gamit ang
marumio di panahugasang
mga kamay at dalir

04

EBOLA VIRUS

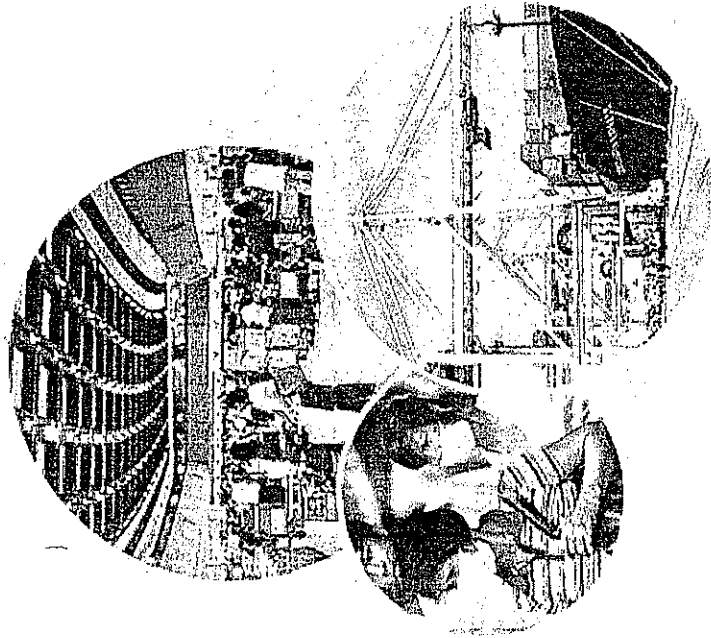
ANO ANG GINAGAWA NG DOH?



PHILIPPINE GOVERNMENT MOVES TO PREVENT SPREAD OF EBOLA

Press Release/ 5 August 2014

The Department of Health (DOH), Department of Foreign Affairs (DFA) and the Department of Labor and Employment (DOLE) are closely coordinating the repatriation of Overseas Filipino Workers from the countries affected with the Ebola Virus Disease (EVD).



in the affected West African countries

As of July 31, 2014

1323 cases

55% FATALITY RATE

729 deaths

DOH is now monitoring OFWs from affected areas for 30 days after their departure from their points of origin.

We are still Ebola-free. But we are on our toes. We are closely monitoring all possible ports of entry, the health chief said as he assured the public that we have the capability and the facility to address Ebola.

LABANANG

LELO

Alamin ang tamang impormasyon

Hindi maikakailang banta sa bansa ang Ebola. Kaya kailangan ang maigting na pagbabantay at tamang impormasyon para maiwasan ito.

Ang Ebola ay direktang naisasalin mula sa body fluids ng taong apektado nito.

Hindi ito nakukuha sa hangin

Kung nanggaling mula sa mga bansang apektado ng Ebola at nagkaroon ng karamdaman, agad komunsulta sa ospital.



EBOLA VIRUS DISEASE

Ebola virus can only be spread to others after symptoms begin. Symptoms can appear from 2 to 21 days after exposure from infected person or travel from ebola affected countries within 21 days. It is through direct contact with blood, body fluids or secretions of infected person. It is not airborne.

SYMPTOMS

- ➔ **Fever**
- ➔ **Headache**
- ➔ **Diarrhea**
- ➔ **Vomiting**
- ➔ **Stomach Pain**
- ➔ **Muscle Pain**
- ➔ **Bleeding or bruising**

EBOLA VIRUS IS NOT SPREAD THROUGH:



Labanan ang EBOLA

Alamin ang tamang impormasyon

doh.gov.ph

healthpromo.doh.gov.ph

HOTLINE: 711-1001 to 02

OfficialDOHgov

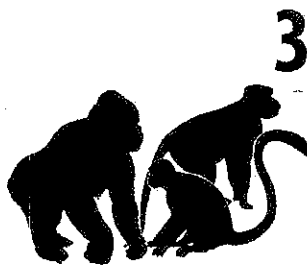
FACTS ABOUT EBOLA

HOW DO YOU GET THE EBOLA VIRUS?

1
Bodily fluids of a person who is sick with or has died from Ebola, (blood, vomit, pee, poop, sweat, semen, spit, other fluids)

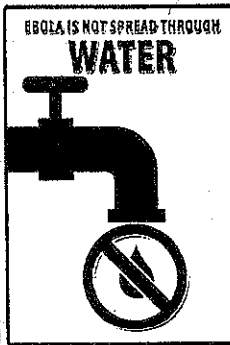


2
Objects contaminated with virus (needles, medical equipments)



Infected animals
By contact with blood or fluids or infected meat

EBOLA VIRUS IS NOT SPREAD THROUGH:



EARLY SYMPTOMS:

EBOLA CAN ONLY BE SPREAD OTHERS AFTER SYMPTOMS BEGIN. SYMPTOMS CAN APPEAR FROM 2-21 DAYS AFTER EXPOSURE.

- Fever
- Headache
- Diarrhea
- Vomiting
- Stomach pain
- Muscle pain
- Unexplained bleeding or bruising

